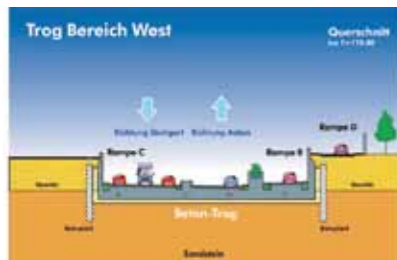


Schwäbisch Gmünd

Trog West

Länge: 215 m
Bauzeit: August 2006 - 2008

Wasserdichte Wanne als Abtauchstrecke in den Tunnel und Verteiler West incl. Brücke über die B 29 und Rampe von Stuttgart in Richtung Innenstadt).



offene Bauweise West

Länge: 228 m
Bauzeit: 2008 - 2011

1. Bauphase: Baugrubenwand und Teilaushub, um dann von dort aus den bergm. Tunnel aufzufahren.
2. Bauphase: Rahmenbauwerk in der Baugrube erstellen und wieder verfüllen.



bergmännische Bauweise

Bauzeit: Ende 2008 - 2011

Ausbruch durch Bagger- und Sprengvortrieb mit Rohrschirm- und Spritzbetonsicherung mit Felsankern; anschließender Einbau der Innenschale

Fahrtunnel
im Gegenverkehr
Länge: 1687 m
Regelquerschnitt 10,5 Tunnel



Fluchtstollen
6 Stück als Verbindung Fahrtunnel und Rettungstollen, teilweise befahrbar

Rettungstollen
von Rettungsfahrzeugen befahrbar; Länge: 1613 m



Abluftbauwerk
Gesamthöhe: 157 m
Durchmesser ca. 6 m

Betriebstechnik
Bauzeit: 2011 - 2012



vorab ausgeführte Arbeiten im Osten:
Abbruch von 8 Gebäuden
Microtunneling
Kanalarbeiten für die Umlegung des Abwasserhauptsammlers mit DN800 bis DN1400 auf 1150 m Länge

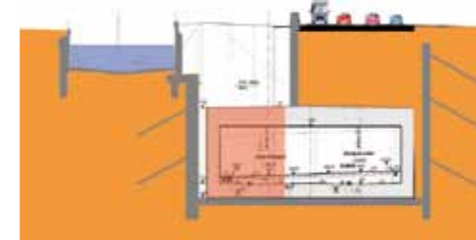
Bau wie bei offener Bauweise West, wegen Verkehr auf B 29 jedoch in Abschnitten.

Trog Ost
Länge: 87 m

von 2008 - 2012 laufende Arbeiten:

Wasserdichte Wanne als Auftauchstrecke mit Rampen als Verteiler Ost

offene Bauweise Ost
Länge des Rahmenbauwerkes: 315 m



Remsverlegung
Länge: 800 m

- Remsverlegung als Trog
- Abbruch Überführung vor der Leonhardskirche und Moltkebrücke
- Neubau Geh- und Radwegbrücke über Rems und B 29 sowie von 3 Überführungen für den Straßenbau
- Neubau Stützwände entlang B 29

Termine:

Vorentwurf:	13.10.1989
Planfeststellungsbeschluss bestandskräftig seit:	21.03.1996 Oktober 1997
Spatenstich für 1. Bauabschnitt	18.09.1998
Planfeststellungsbeschluss Rettungsstollen bestandskräftig seit:	29.06.2006 Mai 2007
feierlicher Weiterbau 2. Bauabschnitt	03.08.2006
voraussichtliche Fertigstellung:	Ende 2012



Daten:

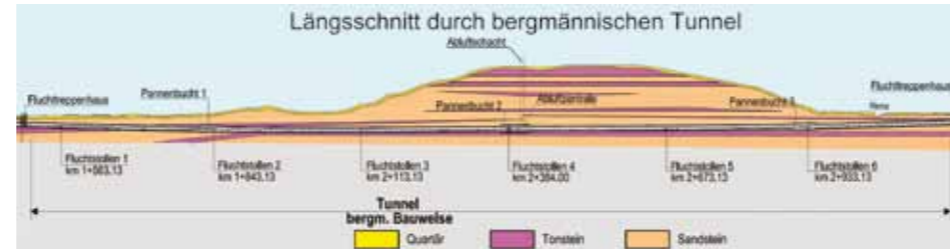
Gesamtlänge:	4,1 km
davon im 1. Bauabschnitt:	800 m
davon im Tunnel (offene und bergm. Bauweisen):	2,2 km
zusätzlich Rettungsstollen:	1,6 km
maximale Überdeckung:	125 m
Höhe des Abluftbauwerks:	157 m
davon über Gelände:	33 m
Verkehrsmenge DTV (2015): im Tunnel	19.600 Kfz/Tag
in der Ortsdurchfahrt zur Zeit:	35.000 Kfz/Tag
LKW- Anteil:	11%

Kosten:

Baukosten 1. BA (vierspuriger Ausbau):	ca. 6 Mio. €
Baukosten 2. BA (Trog West):	ca. 10 Mio. €
Baukosten 2. BA (Hauptlos Tunnel):	ca. 179 Mio. €
Baukosten 2. BA (technische Ausrüstung):	ca. 16 Mio. €
Leitung-, Kanal- und Abbrucharbeiten:	ca. 4 Mio. €
Grunderwerb:	ca. 15 Mio. €
Kosten gesamte Maßnahme:	ca. 230 Mio. €

Geologie:

Quartär (Remsbereich) und Mittlerer Keuper (Tunnel, Abluftschacht); im bergmännischen Tunnel werden Sandsteine und Tonsteine des Stubensandsteines, Oberen Bunten Mergels und des Kieselsandsteines aufgeföhren; der Tunnel befindet sich unterhalb des Grundwasserspiegels (unter Remsniveau)



Arbeitsgemeinschaft Tunnel Schwäbisch Gmünd



Josef-Bidlingmaier-Str. 1
73525 Schwäbisch Gmünd

Telefon 07171/87489-0
Telefax 07171/87489-200

Kontaktadressen für weitere Informationen über die Baustelle

Regierungspräsidium Stuttgart
Baureferat Ost
Baubüro Schwäbisch Gmünd
Lorcher Str. 60
73525 Schwäbisch Gmünd
Tel: 0 71 71 / 10 40 7 -81
Fax: 0 71 71 / 10 40 7 -99
E- Mail: baubueroSGM@rps.bwl.de
www.tunnel-gd.de
www.tunnel-schwaebisch-gmuend.de

B 29 Ortsumgehung Schwäbisch Gmünd Tunnel

Infoblatt



Bundesministerium
für Verkehr, Bau-
und Stadtentwicklung



STRASSENBAUVERWALTUNG
BADEN WÜRTTEMBERG
Regierungspräsidium Stuttgart